



GOUVERNEMENT

*Liberté
Égalité
Fraternité*

PAYS HÔTE



Anticiper l'impact des Jeux sur vos déplacements en Île-de-France **L'ESSENTIEL POUR LES PROS**

PRÉVISIONS p.2-5

Voies olympiques, périmètres de sécurité autour des sites d'épreuves, transports en commun impactés.

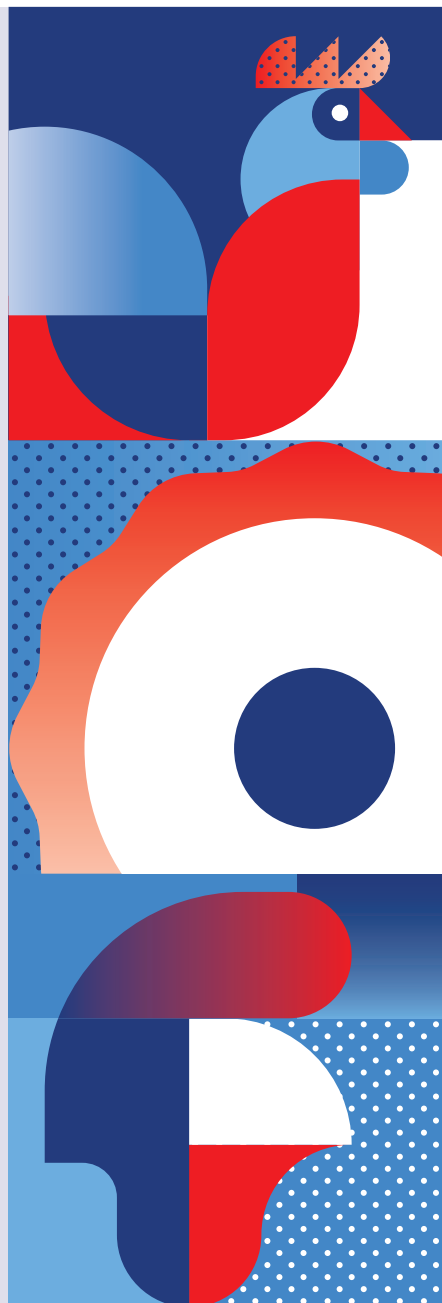
CONSEILS p.6-7

Déplacements de vos équipes, livraisons de marchandises et de matériel.

AIDE-MÉMOIRE p.8

5 étapes pour anticiper au mieux la période des Jeux Olympiques et Paralympiques.

anticiperlesjeux.gouv.fr



POUR VOTRE ENTREPRISE, L'IMPORTANT, C'EST D'ANTICIPER !

Durant l'été 2024, la France accueille le plus grand événement sportif au monde : les Jeux Olympiques et Paralympiques ! À cette période, **plus de 10 millions de visiteurs** se rendront en Île-de-France.

Les transports en commun et les routes seront donc plus fréquentés que d'habitude. Certaines routes seront touchées par des restrictions de circulation. Des voies dédiées aux véhicules accrédités et des périmètres de sécurité autour des sites de compétition seront mis en place. **Les déplacements liés à votre activité professionnelle risquent d'être impactés.**

Bien que l'offre de transport en commun soit augmentée durant les Jeux, **il est vivement recommandé de réduire ses déplacements**, d'effectuer les trajets impératifs à des heures

moins chargées, d'emprunter des itinéraires moins fréquentés ou d'utiliser des moyens de transport alternatifs.

Vous trouverez dans ce document les informations essentielles et les conseils utiles pour anticiper cet événement et préparer votre entreprise à gérer ses déplacements dans les meilleures conditions.

Un site internet de référence, **anticiperlesjeux.gouv.fr**, a été créé pour vous et votre entreprise. Il contient des cartes, des informations et des conseils. Ces outils ont été élaborés avec les fédérations professionnelles.

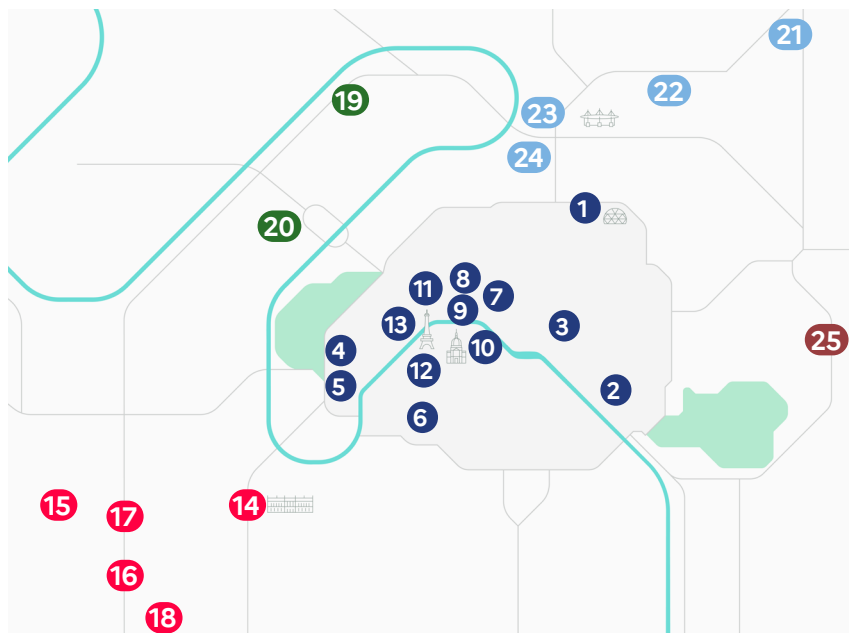
2

Dates clés



*certaines épreuves débiteront le 24 juillet

La grande majorité des sites de compétition se situent en Île-de-France :
25 au total dont 13 dans Paris et 12 aux alentours, dans les départements de la Seine-Saint-Denis, des Hauts-de-Seine, des Yvelines et de la Seine-et-Marne.



Sites de compétition des Jeux Olympiques et Paralympiques en Île-de-France

Paris

1. Arena porte de la Chapelle
2. Arena Bercy
3. Hôtel de ville
4. Stade Roland-Garros
5. Parc des Princes
6. Arena Paris Sud
7. Concorde
8. Grand Palais
9. Pont Alexandre-III
10. Invalides
11. Trocadéro
12. Arena Champs-de-Mars
13. Stade Tour Eiffel

Yvelines

14. Château de Versailles
15. Colline d'Élancourt
16. Stade BMX de Saint-Quentin-en-Yvelines
17. Vélodrome national de Saint-Quentin-en-Yvelines
18. Golf national de Saint-Quentin-en-Yvelines

Hauts-de-Seine

19. Stade Yves-du-Manoir
20. Paris La Défense Arena à Nanterre

Seine-Saint-Denis

21. Arena Paris Nord Villepinte parc des expositions
22. Site d'escalade du Bourget
23. Stade de France
24. Centre aquatique Olympique

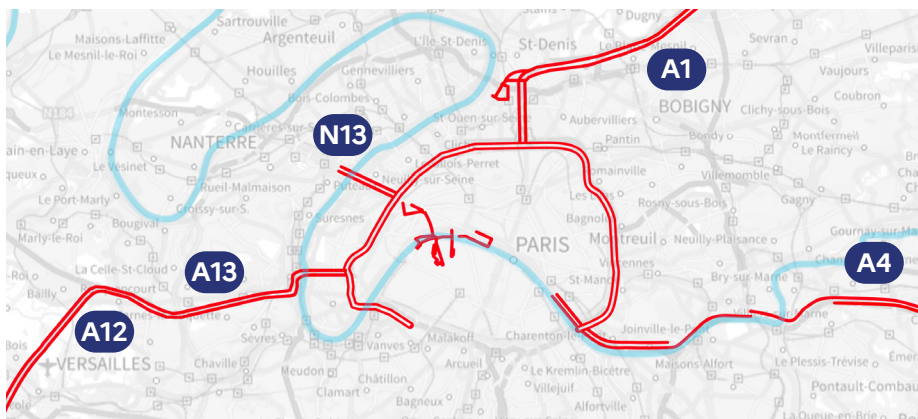
Seine-et-Marne

25. Stade nautique de Vaires-sur-Marne

À savoir

De fortes fréquentations sont à prévoir dans Paris Centre, Paris Ouest, en Seine-Saint-Denis et dans les Yvelines, du fait du nombre de sites et de la concomitance d'épreuves.

Quels seront les impacts sur les routes ?



Visualiser les voies olympiques sur la carte interactive disponible sur anticiperlesjeux.gov.fr

À savoir :

Dès le 15 juillet, des voies olympiques seront activées sur les axes routiers franciliens.

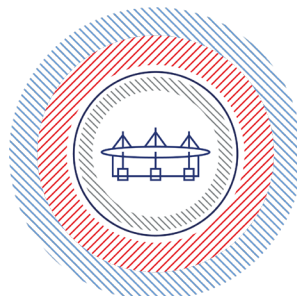
Elles sont réservées aux véhicules accrédités par Paris 2024 et représentent une seule voie sur l'axe routier, les autres restent ouvertes à tous. Détails sur anticiperlesjeux.gov.fr.

Les itinéraires olympiques sont des trajets recommandés pour les véhicules accrédités, mais ne constituent pas des voies réservées.

Périmètre de sécurité : comment ça marche ?

Autour du site, des périmètres seront mis en place pour protéger les sites de compétition, quelques heures avant et après les épreuves.

- • • **Zone bleue** : Accès motorisé réglementé : déviation de la circulation de transit
- • • **Zone rouge** : accès motorisé interdit Pass Jeux*
**Si vous êtes éligible à une dérogation, vous pouvez faire une demande de laissez-passer (sous forme de QR-code) sur la plate-forme numérique de la préfecture de Police : pass-jeux.gov.fr.*
- • • **Périmètre de protection SILT*** : accès interdit sauf aux spectateurs ou accrédités (piétons) :
 - du 18 au 26 juillet 13h : accès interdit sauf aux accrédités et aux détenteurs du Pass Jeux Cérémonie
 - le 26 juillet à partir de 13h : accès interdit sauf aux accrédités et aux spectateurs de la cérémonie d'ouverture,
 - à partir du 27 juillet : accès interdit sauf aux accrédités et aux spectateurs.**sécurité intérieure et lutte contre le terrorisme*
- • • **Zone grise** : site de compétition





PASS JEUX

Êtes-vous concerné ?

Seulement si vous faites partie des personnes pouvant obtenir une dérogation et si vous avez besoin d'accéder :

- à un **périmètre rouge** avec un véhicule motorisé, autour des sites de compétitions.
- au **périmètre SILT (gris)** autour de la cérémonie d'ouverture des Jeux Olympiques entre le 18 et le 26 juillet 2024, quel que soit votre mode de déplacement.

Comment l'obtenir ?

Rendez-vous sur pass-jeux.gouv.fr (la plateforme de la préfecture de Police), l'unique site internet habilité à délivrer le Pass Jeux.

NB : votre demande est en attente ou refusée ? contactez la préfecture de police sur le site pass-jeux.gouv.fr

Quels seront les impacts sur les transports en commun ?

Les lignes les plus fréquentées durant les Jeux Olympiques et Paralympiques seront celles qui permettent la desserte de sites de compétition. Dans les heures qui précèdent et qui suivent les compétitions, des saturations ponctuelles sont à prévoir.

L'offre de transport sera **renforcée de 15 %** à l'été 2024, pour faire face à l'augmentation de la demande.



B
Branche Versailles /
Saint-Quentin-en-Yvelines
et tronçon central



D
branche
Creil



E
Branche
Chelles-
Gournay



J
Branche
Ermont
Eaubonne



L
Branche
Versailles
rive droite



P
Branche
Meaux



À savoir :

Sur anticiperlesjeux.gouv.fr, en complément de la carte interactive, vous trouverez des informations zone par zone sur les impacts prévus sur les routes et dans les transports en commun.

Conseils pour le déplacement de vos équipes

Diminuer les déplacements dans la mesure du possible

- Favoriser la prise de congés et/ou de RTT pendant les Jeux,
- Si possible, encourager le télétravail sur la période des Jeux Olympiques et Paralympiques.

Pour vous préparer :

- Consulter les instances représentatives du personnel,
- Permettre le télétravail si vous pouvez garantir la mise à disposition et le bon fonctionnement des outils (bureautique, informatique et numérique en distanciel),
- Favoriser les visioconférences.

Décaler les horaires

Étudier la possibilité de décaler les prises et fins de service du personnel en fonction des heures des épreuves.

Les moyens de déplacement

Proposer des alternatives aux moyens de transport habituels suivant les distances :

< 3km

Encourager à la marche à pied

10km

sur la route
Favoriser le covoiturage.

Entre 3 et 10km

Encourager l'utilisation du vélo

10km

en transport en commun
Inciter à l'utilisation des lignes les moins sollicitées
Métro 1 à 7, 11, Transilien H, K, R, J hors Argenteuil, RER A, E, tramway hors T3

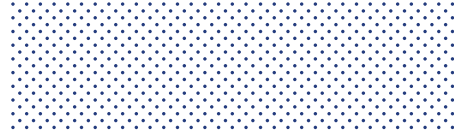
Pour vous préparer :

Il existe des aides pour développer l'usage du vélo et le partage des mobilités dans votre entreprise :

- Le forfait mobilités durables,
- Les flottes de vélos de fonction,
- Le programme objectif Employeur pro-vélo.

Partagez également avec vos équipes la carte interactive des pistes cyclables et les solutions de mise en relation pour faire du covoiturage disponibles sur le site anticiperlesjeux.gouv.fr.

Conseils pour la gestion et la livraison des marchandises et matériels



Diminuer vos déplacements / éviter les embouteillages dans la mesure du possible

- Stocker en avance les marchandises non périssables,
- Livrer / Se faire livrer des volumes plus conséquents et moins souvent,
- Mutualiser les livraisons avec ses voisins proches si possible.

Modifier ses itinéraires

Un outil en cours de conception (**DIALOG**) intégrera l'ensemble des arrêtés de restrictions de circulation dans les systèmes de navigation et vous permettra de faciliter vos livraisons pendant les Jeux.

Livraisons pour autrui

- Travailler en amont avec le client sur la priorisation de ses livraisons,
- Réaménager les horaires de livraison auprès des destinataires,
- Augmenter les volumes de livraisons.

Décaler ses livraisons

- Reporter les commandes/ livraisons non essentielles,
- Recevoir ou aller chercher les marchandises pendant les heures creuses en tenant compte des plans de circulation dans la zone concernée,
- Décaler ses horaires de livraison.

Faire évoluer ses modes de livraison

Pour les petites livraisons : envisager des livraisons à pied, en vélos cargo...

Pour les livraisons plus importantes : envisager des livraisons par la Seine sur des plages horaires définies par la préfecture.

Les professionnels se préparent

Sur anticiperlesjeux.gouv.fr, retrouvez différents témoignages sur l'organisation du travail, la logistique, les livraisons, les déplacements des salariés et la communication à l'approche de cette période.



À VOS MARQUES, PRÊTS, PARTEZ !

- Consultez le site anticiperlesjeux.gouv.fr** pour connaître et anticiper les impacts des Jeux sur votre activité. Vous y retrouverez la carte interactive avec les prévisions d'impacts sur les routes et dans les transports en commun, des conseils, des kits de communication et un générateur de plan d'actions personnalisé.
- Inscrivez-vous aux alertes** pour recevoir toutes les actualités liées à la préparation de vos déplacements durant les Jeux Olympiques et Paralympiques.
- Utilisez les outils numériques **JOptimiz**, mis en place par une cinquantaine de fédérations professionnelles sur le site **joptimiz.green**.
- Échangez** avec vos salariés, vos clients, vos fournisseurs et vos prestataires pour **identifier ensemble les solutions à mettre en place**, afin de faciliter leurs déplacements.
- Testez ces solutions en avance** pour vérifier qu'elles sont adaptées à vos besoins.
- Communiquez** auprès de vos salariés, vos prestataires, vos clients et vos fournisseurs les solutions trouvées pour votre entreprise afin de limiter l'impact des Jeux, grâce aux kits de communication mis à votre disposition sur le site **anticiperlesjeux.gouv.fr**.

Vous avez des questions ?
Un espace questions-réponses
est à votre disposition sur
anticiperlesjeux.gouv.fr

Flashez-moi
pour accéder
au site



LE TRI
+ FACILE

